

# Módulo II

## estudo complementar

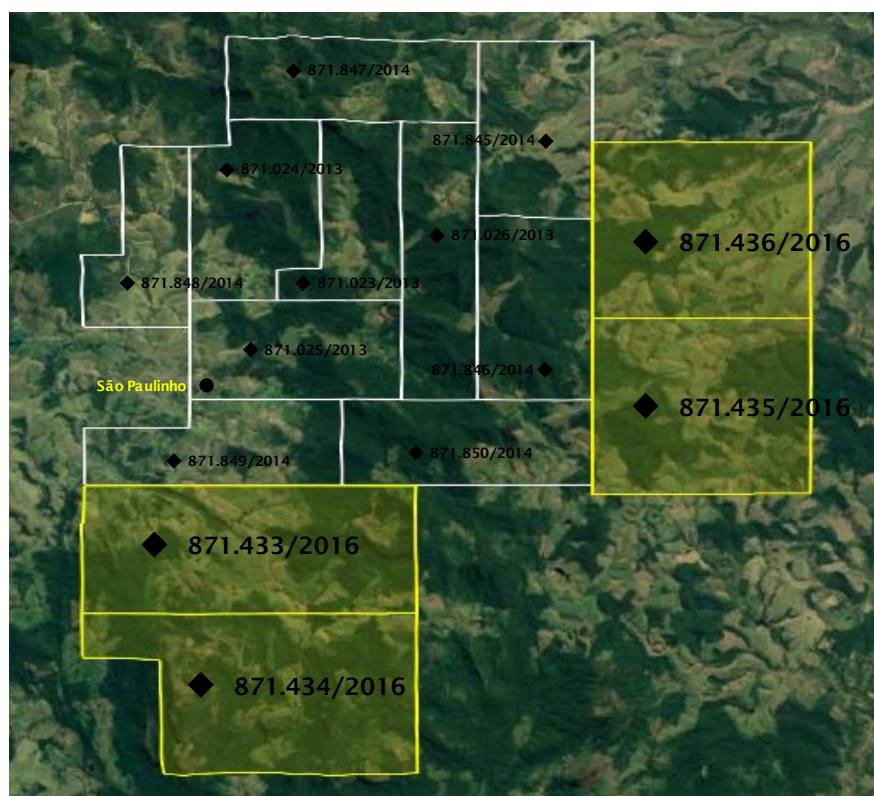
A empresa MULTIVERSE MINERAÇÃO, após a avaliação geral da área, mediante análise de cartografia dos principais corpos conhecidos, lineamentos, falhamentos e distribuição das unidades geológicas mapeadas na região, deu continuidade aos estudos na região, na porção do Extremo Sul da Bahia.

O primeiro impulso norteador destes novos estudos, decorreu exatamente da caracterização mineralógica, considerando que a área está inserida no contexto geológico marcado por paragnaisses e por intrusões granitóides, pertencentes ao Complexo Jequitinhonha e a Suíte São Paulinho, que representam um perfil indicador de um grande depósito de Terras raras na região, de acordo com dados geofísicos, sendo, portanto, uma área promissora para confirmação dos depósitos pesquisados pela MULTIVERSE MINERAÇÃO, pois é onde está situado o Projeto Terras Raras Bahia.

Id	Nº Processo	Área (ha)	Tipo do Título	Situação do Título	Data de Publicação
01	871433/2016	1.918,67	Alvará de Pesquisa	Outorgado	28/09/2016
02	871434/2016	1.737,97	Alvará de Pesquisa	Outorgado	28/09/2016
03	871435/2016	1.992,92	Alvará de Pesquisa	Outorgado	28/09/2016
04	871436/2016	1.738,58	Alvará de Pesquisa	Outorgado	28/09/2016

Assim, dando continuidade aos estudos no complexo Jequitinhonha, a MULTIVERSE MINERAÇÃO fez o requerimento de mais 04 áreas no órgão ANM traduzido nos processos nº.: **871.433/2016**, **871.434/2016**, **871.435/2016** e **871.436/2016**, para fins de realizar os avanços nas pesquisas na forma legal e também de modo conclusivo dos depósitos minerais, que foi traduzido no Relatório Final de Pesquisa, anexado aos processos.

O complemento dos estudos geológicos das terras raras da MULTIVERSE MINERAÇÃO, outorgada com alvará de pesquisa, abrange uma ampliação de área equivalente a cerca de 7.388 ha.





A MULTIVERSE MINERAÇÃO, com o fim de alcançar as conclusões necessárias nestas novas áreas requeridas, foi dado continuidade às investigações através de métodos científicos de prospecção, tendo realizado no trabalho de campo amostragens sistemática na rocha e no sedimento, levantamento geofísico em trincheiras, fotos e filmagens aéreas, perfurações rasas, cubagens e análises laboratoriais executadas no padrão internacional, aliados aos trabalhos de topografia, contextualização e reconhecimento geológico, e com isso, confirmou as significantes anomalias dos depósitos nos granitóides de Terras Raras, neste novo bloco. Desta nova observação foi confirmado em todo bloco com destaque ao **Neodímio, Lantânio, Cério e Itérbio**, confirmando a presença dos citados elementos em toda região pesquisada, integrante do chamado Complexo Jequitinhonha, onde está situado o Projeto Terras Bahia. Sendo que, nesta nova pesquisa, também foram encontrados outros elementos importantes, como o nióbio, cobalto e tântalo.

De modo que, a continuidade da pesquisa coordenada e direcionada pela MULTIVERSE MINERAÇÃO para a avaliação das terras raras na região, resultou na confirmação das anomalias de terras raras em todo o bloco, acrescido de novos elementos, e conseqüentemente resultou na ampliação do Projeto Terras Raras Bahia que com as novas descobertas passou a ocupar uma área de aproximadamente 18 mil hectares.

